

Муниципальное бюджетное дошкольное образовательное учреждение № 90
«Ласточка» города Калуги



Утверждаю
Заведующий
МБДОУ № 90 г. Калуги

Ю.И. Бурыкина

«22» августа 2016 года



Согласовано

Начальник

управления образования города
Калуги

О.А. Лыткина

«22» августа 2016 года

ПАСПОРТ ДОСТУПНОСТИ

объекта социальной инфраструктуры (ОСИ)

муниципального бюджетного дошкольного образовательного учреждения
№ 90 «Ласточка» города Калуги

1. Общие сведения об объекте

1.1. Наименование (вид) объекта: **муниципальное бюджетное дошкольное образовательное учреждение № 90 «Ласточка» города Калуги необособленное структурное подразделение «Жар-птица»**

1.2. Адрес объекта: **248012, г. Калуга, ул. Кибальчича, д. 34**

1.3. Сведения о размещении объекта:

- трехэтажное панельное здание, общая площадь – **2 263,2 кв. м**

- наличие прилегающего земельного участка (да, нет) – **8450,0 кв. м.**

1.4. Год постройки здания **2015 г.**, последнего капитального ремонта – **нет**;

1.5. Дата предстоящих плановых ремонтных работ: **текущего при выделении средств муниципального бюджета, капитального при выделении средств муниципального бюджета**

Сведения об организации, расположенной на объекте

1.6. Название организации (учреждения). (полное юридическое наименование – согласно Уставу, краткое наименование): **муниципальное бюджетное дошкольное образовательное учреждение № 90 «Ласточка» города Калуги необособленное структурное подразделение «Жар-птица» (МБДОУ № 90 «Ласточка» г. Калуги НСП «Жар-птица»)**

1.7. Юридический адрес организации (учреждения): **248012, г. Калуга, ул. Московская, д. 319.**

1.8. Основание для пользования объектом (оперативное управление, аренда, собственность, безвозмездное пользование)

1.9. Форма собственности (государственная, негосударственная)

1.10. Территориальная принадлежность (федеральная, региональная, муниципальная)

1.11. Вышестоящая организация (наименование): **управление образования города Калуги**

1.12. Адрес вышестоящей организации, другие координаты: **248600, г. Калуга, ул. Дзержинского, д. 53, (4842) 56-39-08, E-mail: uprobr@kaluga.ru.**

2. Характеристика деятельности организации на объекте

Дополнительная информация: реализация основной образовательной программы дошкольного образования, прием и уход за детьми

2.1. Сфера деятельности (здравоохранение, образование, социальная защита, физическая культура и спорт, культура, связь и информация, транспорт, жилой фонд, потребительский рынок и сфера услуг, другое)

- 2.2. Виды оказываемых услуг реализация основной образовательной программы дошкольного образования, присмотр и уход за детьми
- 2.3. Форма оказания услуг: (на объекте, с длительным пребыванием, в т.ч. проживанием, на дому, дистанционно)
- 2.4. Категории обслуживаемого населения по возрасту: (дети с 2 до 7 лет, взрослые трудоспособного возраста, пожилые, все возрастные категории)
- 2.5. Категории обслуживаемых инвалидов: (инвалиды, передвигающиеся на коляске, инвалиды с нарушениями опорно-двигательного аппарата, нарушениями зрения, нарушениями слуха, нарушениями умственного развития)
- 2.6. Плановая мощность: посещаемость (количество обслуживаемых в день), вместимость, пропускная способность – **120 человек**
- 2.7. Участие в исполнении ИПР инвалида, ребенка-инвалида (да, нет)

3. Состояние доступности объекта

- 3.1. Путь следования к объекту пассажирским транспортом (описать маршрут движения с использованием пассажирского транспорта) маршрут автобусов № 9, 97,90,93, троллейбус № 5,6,9 до остановки «Торговый квартал», наличие адаптированного пассажирского транспорта к объекту нет
- 3.2. Путь к объекту от ближайшей остановки пассажирского транспорта:
- 3.2.1. Расстояние до объекта от остановки транспорта – 700 м;
- 3.2.2. Время движения (пешком) 10 минут;
- 3.2.3. Наличие выделенного от проезжей части пешеходного пути (да, нет);
- 3.2.4. Перекрестки: нерегулируемые; регулируемые, со звуковой сигнализацией, таймером – да.
- 3.2.5. Информация на пути следования к объекту: акустическая, тактильная, визуальная – нет
- 3.2.6. Перепады высоты на пути: (да, нет)
- Их обустройство для инвалидов на коляске: (да, нет)

3.3. Организация доступности объекта для инвалидов – форма обслуживания

№ п/п	Категория инвалидов (вид нарушения)	Вариант организации доступности объекта (формы обслуживания)*
1.	Все категории инвалидов и МПН <i>в том числе инвалиды:</i>	ДУ
2.	Передвигающиеся на креслах-колясках	ВНД
3.	С нарушениями опорно-двигательного аппарата	ДУ
4.	С нарушениями зрения	ДУ
5.	С нарушениями слуха	ДУ
6.	С нарушениями умственного развития	ДУ

* - указывается один из вариантов: «А», «Б», «ДУ», «ВНД»

3.4 Состояние доступности основных структурно-функциональных зон

№ п/п	Основные структурно-функциональные зоны	Состояние доступности, в том числе для основных категорий инвалидов**
1.	Территория, прилегающая к зданию (участок)	ДЧ-В
2.	Вход (входы) в здание	ДЧ – И (Г, О, У), ВНД – (К, С)
3.	Путь (пути) движения внутри здания (в т.ч. пути эвакуации)	ДЧ – И (Г, О, У), ВНД – (К, С)
4.	Зона целевого назначения здания (целевого посещения объекта)	ДЧ – И (Г, О, У), ВНД – (К, С)

5.	Санитарно-гигиенические помещения	ДЧ – И (Г, О, У), ВНД – (К, С)
6.	Система информации и связи (на всех зонах)	ДУ
7.	Пути движения к объекту (от остановки транспорта)	ДП – И (Г, У), ДЧ – И (О, К), ВНД – (С)

** Указывается: ДП – В – доступно полностью всем; ДП – И (К, О, С, Г, У) – доступно полностью избирательно (указать категории инвалидов); ДЧ – В – доступно частично всем; ДЧ – И (К, О, С, Г, У) – доступно частично избирательно (указать категории инвалидов); ДУ – доступно условно, ВНД – временно недоступно

3.5. Итоговое заключение о состоянии доступности ОСИ: состояние доступности объекта оценено как доступно частично избирательно, а также недоступно некоторым категориям инвалидов.

4. Управленческое решение

4.1. Рекомендации по адаптации основных структурных элементов объекта

№ п.п.	Основные структурно-функциональные зоны объекта	Рекомендации по адаптации объекта (вид работы)*
1.	Территория, прилегающая к зданию (участок)	Капитальный ремонт
2.	Вход (входы) в здание	Капитальный ремонт
3.	Путь (пути) движения внутри здания (в т.ч. пути эвакуации)	Технические решения невозможны – организация альтернативной формы обслуживания
4.	Зона целевого назначения здания (целевого посещения объекта)	Технические решения невозможны – организация альтернативной формы обслуживания
5.	Санитарно-гигиенические помещения	Технические решения невозможны – организация альтернативной формы обслуживания
6.	Система информации на объекте (на всех зонах)	Капитальный ремонт
7.	Пути движения к объекту (от остановки транспорта)	Капитальный ремонт
8.	Все зоны и участки	–

*– указывается один из вариантов (видов работ): не нуждается; ремонт (текущий, капитальный); индивидуальное решение с ТСР; технические решения невозможны – организация альтернативной формы обслуживания

4.2. Период проведения работ: при выделении средств муниципального бюджета.

4.3 Ожидаемый результат (по состоянию доступности) после выполнения работ по адаптации ДП-И.

Оценка результата исполнения программы, плана (по состоянию доступности): после выполнения работ будет создан доступ на первый этаж объекта для передвигающихся на креслах – колясках.

4.4. Для принятия решения требуется: не требуется (нужное подчеркнуть):

4.4.1. Согласование работ с надзорными органами в сфере проектирования и строительства, пожарной безопасности:

4.4.2. Техническая экспертиза; разработка проектно-сметной документации – да

4.4.3. Согласование с вышестоящей организацией (собственником объекта): управление образования города Калуги, Городская управа города Калуги.

4.5. Информация размещена (обновлена) на Карте доступности субъекта Российской Федерации
дата _____

(наименование сайта, портала)

5. Особые отметки

Паспорт сформирован на основании:

1. Анкеты (информации об объекте) от «18» августа 2016 г.;
2. Акта обследования объекта: № акта 1 от «18» августа 2016 г.
3. Решения Комиссии от «___» _____ 20___ г.



Анкета

(информация об объекте социальной инфраструктуры (МБДОУ № 90 «Ласточка» г. Калуги НСП «Жар-птица»))

к ПАСПОРТУ ДОСТУПНОСТИ ОСИ № 1

1. Общие сведения об объекте

1.1. Наименование (вид) объекта: **муниципальное бюджетное дошкольное образовательное учреждение № 90 «Ласточка» города Калуги необособленное структурное подразделение «Жар-птица»**

1.2. Адрес объекта: **248012, г. Калуга, ул. Кибальчича, д. 34**

1.3. Сведения о размещении объекта:

- трехэтажное панельное здание, общая площадь – **2 263,2 кв. м**

- наличие прилегающего земельного участка (да, нет) – **8450,0 кв. м.**

1.4. Год постройки здания **2015 г.**, последнего капитального ремонта – **нет**;

1.5. Дата предстоящих плановых ремонтных работ: **текущего при выделении средств муниципального бюджета, капитального при выделении средств муниципального бюджета**

Сведения об организации, расположенной на объекте

1.6. Название организации (учреждения). (полное юридическое наименование – согласно Уставу, краткое наименование): **муниципальное бюджетное дошкольное образовательное учреждение № 90 «Ласточка» города Калуги необособленное структурное подразделение «Жар-птица» (МБДОУ № 90 «Ласточка» г. Калуги НСП «Жар-птица»)**

1.7. Юридический адрес организации (учреждения): **248012, г. Калуга, ул. Московская, д. 319.**

1.8. Основание для пользования объектом (оперативное управление, аренда, собственность, безвозмездное пользование)

1.9. Форма собственности (государственная, негосударственная)

1.10. Территориальная принадлежность (федеральная, региональная, муниципальная)

1.11. Вышестоящая организация (наименование): **управление образования города Калуги**

1.12. Адрес вышестоящей организации, другие координаты: **248600, г. Калуга, ул. Дзержинского, д. 53, (4842) 56-39-08, E-mail: uprobr@kaluga.ru.**

2. Характеристика деятельности организации на объекте

(по обслуживанию населения)

2.1. Сфера деятельности (здравоохранение, образование, социальная защита, физическая культура и спорт, культура, связь и информация, транспорт, жилой фонд, потребительский рынок и сфера услуг, другое)

2.2. Виды оказываемых услуг реализация основной образовательной программы дошкольного образования, присмотр и уход за детьми

2.3. Форма оказания услуг: (на объекте, с длительным пребыванием, в т.ч. проживанием, на дому, дистанционно)

2.4. Категории обслуживаемого населения по возрасту: (дети с 2 до 7 лет, взрослые трудоспособного возраста, пожилые, все возрастные категории)

2.5. Категории обслуживаемых инвалидов: (инвалиды, передвигающиеся на коляске, инвалиды с нарушениями опорно-двигательного аппарата, нарушениями зрения,

нарушениями слуха, нарушениями умственного развития)

2.6. Плановая мощность: посещаемость (количество обслуживаемых в день), вместимость, пропускная способность **120 человек**

2.7. Участие в исполнении ИПР инвалида, ребенка-инвалида (да, нет)

3. Состояние доступности объекта для инвалидов и других маломобильных групп населения (МГН)

3.1. Путь следования к объекту пассажирским транспортом (описать маршрут движения с использованием пассажирского транспорта) **маршрут автобусов № 9, 97,90,93, троллейбус № 5,6,9 до остановки «Торговый квартал».** наличие адаптированного пассажирского транспорта к объекту нет

3.2. Путь к объекту от ближайшей остановки пассажирского транспорта:

3.2.1. Расстояние до объекта от остановки транспорта – **700 м;**

3.2.2. Время движения (пешком) – **10 минут;**

3.2.3. Наличие выделенного от проезжей части пешеходного пути (да, нет);

3.2.4. Перекрестки: нерегулируемые: регулируемые, со звуковой сигнализацией, таймером – да

3.2.5. Информация на пути следования к объекту: акустическая, тактильная, визуальная – нет.

3.2.6. Перепады высоты на пути: (да, нет)

Их обустройство для инвалидов на коляске: (да, нет)

3.3. Вариант организации доступности ОСИ (формы обслуживания)* с учетом СП 35-101-2001

№ п/п	Категория инвалидов (вид нарушения)	Вариант организации доступности объекта (формы обслуживания)*			
		«А» доступность всех зон и помещений - универсальная	«Б» специально выделенные участки и помещения	«ДУ» дополнительная помощь сотрудника, услуги на дому, дистанционно	«ВНД» не организована доступность
1.	Все категории инвалидов и МГН			ДУ	
	<i>В том числе инвалиды:</i>				
2.	Передвигающиеся на креслах-колясках				ВНД
3.	С нарушениями опорно-двигательного аппарата			ДУ	
4.	С нарушениями зрения			ДУ	
5.	С нарушениями слуха			ДУ	
6.	С нарушениями умственного развития			ДУ	

* - указывается один из вариантов: «А», «Б», «ДУ», «ВНД»

4. Управленческое решение

(предложения по адаптации основных структурных элементов объекта)

№ п \ п	Основные структурно-функциональные зоны	Рекомендации по адаптации объекта (вид работы)*
1.	Территория, прилегающая к зданию (участок)	Капитальный ремонт
2.	Вход (входы) в здание	Капитальный ремонт
3.	Путь (пути) движения внутри здания (в т.ч. пути эвакуации)	Технические решения невозможны – организация альтернативной формы обслуживания
4.	Зона целевого назначения здания (целевого посещения объекта)	Технические решения невозможны – организация альтернативной формы обслуживания
5.	Санитарно-гигиенические помещения	Технические решения невозможны – организация альтернативной формы обслуживания
6.	Система информации на объекте (на всех зонах)	Капитальный ремонт
7.	Пути движения к объекту (от остановки транспорта)	Капитальный ремонт
8.	Все зоны и участки	-

* - указывается один из вариантов (видов работ): не нуждается; ремонт (текущий, капитальный); индивидуальное решение с ТСР; технические решения невозможны - организация альтернативной формы обслуживания

Размещение информации на Карте доступности субъекта РФ **согласовано**

/Бурыкина Юлия Ивановна, заведующий, (4842) 70-50-15

(подпись, Ф.И.О., должность, координаты для связи уполномоченного представителя объекта)



Акт обследования
объекта социальной инфраструктуры
(МБДОУ № 90 «Ласточка» НСП «Жар-птица» г. Калуга)
к ПАСПОРТУ ДОСТУПНОСТИ ОСИ
№ 1

1. Общие сведения об объекте

1.1. Наименование (вид) объекта: **муниципальное бюджетное дошкольное образовательное учреждение № 90 «Ласточка» города Калуги необособленное структурное подразделение «Жар-птица»**

1.2. Адрес объекта: **248012, г. Калуга, ул. Кибальчича, д. 34**

1.3. Сведения о размещении объекта:

- трехэтажное панельное здание, общая площадь – **2 263,2 кв. м**

- наличие прилегающего земельного участка (да, нет) – **8450,0 кв. м.**

1.4. Год постройки здания **2015 г.**, последнего капитального ремонта – **нет**;

1.5. Дата предстоящих плановых ремонтных работ: **текущего при выделении средств муниципального бюджета, капитального при выделении средств муниципального бюджета**

Сведения об организации, расположенной на объекте

1.6. Название организации (учреждения), (полное юридическое наименование – согласно Уставу, краткое наименование): **муниципальное бюджетное дошкольное образовательное учреждение № 90 «Ласточка» города Калуги необособленное структурное подразделение «Жар-птица» (МБДОУ № 90 «Ласточка» г. Калуги НСП «Жар-птица»)**

1.7. Юридический адрес организации (учреждения): **248012, г. Калуга, ул. Московская, д. 319.**

1.8. Основание для пользования объектом (оперативное управление, аренда, собственность, безвозмездное пользование)

1.9. Форма собственности (государственная, негосударственная)

1.10. Территориальная принадлежность (федеральная, региональная, муниципальная)

1.11. Вышестоящая организация (наименование): **управление образования города Калуги**

1.12. Адрес вышестоящей организации, другие координаты: **248600, г. Калуга, ул. Дзержинского, д. 53, (4842) 56-39-08, E-mail: uprobr@kaluga.ru.**

2. Характеристика деятельности организации на объекте

Дополнительная информация: реализация основной образовательной программы дошкольного образования, присмотр и уход за детьми

3. Состояние доступности объекта

3.1. Путь следования к объекту пассажирским транспортом (описать маршрут движения с использованием пассажирского транспорта) **маршрут автобусов № 9, 97, 90, 93, троллейбус № 5, 6, 9 до остановки «Торговый квартал», наличие адаптированного пассажирского транспорта к объекту нет**

- 3.2. Путь к объекту от ближайшей остановки пассажирского транспорта:
- 3.2.1. Расстояние до объекта от остановки транспорта – **700 м**:
- 3.2.2. Время движения (пешком) – **10 минут**:
- 3.2.3. Наличие выделенного от проезжей части пешеходного пути (да, нет):
- 3.2.4. Перекрестки: нерегулируемые; регулируемые, со звуковой сигнализацией, таймером – да.
- 3.2.5. Информация на пути следования к объекту: акустическая, тактильная, визуальная – нет
- 3.2.6. Перепады высоты на пути: (да, нет)
- Их обустройство для инвалидов на коляске: (да, нет)

3.3. Организация доступности объекта для инвалидов – форма обслуживания

№ п/п	Категория инвалидов (вид нарушения)	Вариант организации доступности объекта (формы обслуживания)*			
		«А» доступность всех зон и помещений - универсальная	«Б» специально выделенные участки и помещения	«ДУ» дополнительная помощь сотрудника, услуги на дому, дистанционно	«ВНД» не организована доступность
1.	Все категории инвалидов и МГН			ДУ	
	<i>В том числе инвалиды:</i>				
2.	Передвигающиеся на креслах-колясках				ВНД
3.	С нарушениями опорно-двигательного аппарата			ДУ	
4.	С нарушениями зрения			ДУ	
5.	С нарушениями слуха			ДУ	
6.	С нарушениями умственного развития			ДУ	

* - указывается один из вариантов: «А», «Б», «ДУ», «ВНД»

3.4. Состояние доступности основных структурно-функциональных зон

№ п/п	Основные структурно-функциональные зоны	Состояние доступности, в том числе для основных категорий инвалидов**	Приложение	
			№ на плане	№ фото
1.	Территория, прилегающая к зданию (участок)	ДЧ-В	-	
2.	Вход (входы) в здание	ДЧ – И (Г, О, У), ВНД – (К, С)	-	
3.	Путь (пути) движения внутри здания (в т.ч. пути эвакуации)	ДЧ – И (Г, О, У), ВНД – (К, С)	-	
4.	Зона целевого назначения здания (целевого посещения объекта)	ДЧ – И (Г, О, У), ВНД – (К, С)	-	
5.	Санитарно-гигиенические помещения	ДЧ – И (Г, О, У), ВНД – (К, С)	-	
6.	Система информации и связи (на всех зонах)	ДУ	-	
7.	Пути движения к объекту (от остановки транспорта)	ДЧ – И (Г, У), ДЧ – И (О, К), ВНД – (С)	-	

** - указывается: ДП-В - доступно полностью всем; ДП-И (К, О, С, Г, У) - доступно полностью избирательно (указать категории инвалидов); ДЧ-В - доступно частично всем; ДЧ-И (К, О, С, Г, У) - доступно частично избирательно (указать категории инвалидов); ДУ - доступно условно. ВНД - недоступно

3.5. Итоговое заключение о состоянии доступности ОСИ: состояние доступности объекта оценено как доступно частично избирательно, а также недоступно некоторым категориям инвалидов.

4. Управленческое решение (проект)

4.1. Рекомендации по адаптации основных структурных элементов объекта:

№ п/п	Основные структурно-функциональные зоны	Рекомендации по адаптации объекта (вид работы)*
1.	Территория, прилегающая к зданию (участок)	Капитальный ремонт
2.	Вход (входы) в здание	Капитальный ремонт
3.	Путь (пути) движения внутри здания (в т.ч. пути эвакуации)	Технические решения невозможны – организация альтернативной формы обслуживания
4.	Зона целевого назначения здания (целевого посещения объекта)	Технические решения невозможны – организация альтернативной формы обслуживания
5.	Санитарно-гигиенические помещения	Технические решения невозможны – организация альтернативной формы обслуживания
6.	Система информации на объекте (на всех зонах)	Капитальный ремонт
7.	Пути движения к объекту (от остановки транспорта)	Капитальный ремонт
8.	Все зоны и участки	-

* - указывается один из вариантов (видов работ): не нуждается; ремонт (текущий, капитальный); индивидуальное решение с ТСР; технические решения невозможны - организация альтернативной формы обслуживания

4.2. Период проведения работ: при выделении средств муниципального бюджета.

4.3. Ожидаемый результат (по состоянию доступности) после выполнения работ по адаптации ДП-И.

Оценка результата исполнения программы, плана (по состоянию доступности): после выполнения работ будет создан доступ на первый этаж объекта для передвигающихся на креслах – колясках.

4.4. Для принятия решения требуется, не требуется (нужное подчеркнуть):

4.4.1. Согласование работ с надзорными органами в сфере проектирования и строительства, пожарной безопасности;

4.4.2. Техническая экспертиза; разработка проектно-сметной документации – да;

4.4.3. Согласование с вышестоящей организацией (собственником объекта): управление образования города Калуги, Городская управа города Калуги;

4.4.4. Согласование с общественными организациями инвалидов – нет;

4.4.5. Другое

Имеется заключение уполномоченной организации о состоянии доступности объекта (наименование документа и выдавшей его организации, дата), нет.

4.5. Информация может быть размещена (обновлена) на Карте доступности субъекта РФ

5. Особые отметки

Приложения к результатам обследования:

- | | |
|--|-----------------|
| 1. Территории, прилегающей к объекту | на _____ листах |
| 2. Входа (входов) в здание | на _____ листах |
| 3. Путей движения в здании | на _____ листах |
| 4. Зоны целевого назначения объекта | на _____ листах |
| 5. Санитарно-гигиенических помещений | на _____ листах |
| 6. Системы информации (и связи) на объекте | на _____ листах |

Результаты фотофиксации на объекте

на _____ листах

Поэтажные планы, паспорт БТИ

на _____ листах

Другое (в том числе дополнительная информация о путях движения к объекту)

Председатель рабочей группы, заведующий

Ю.И. Бурыкина

Заместитель председателя, заместитель

заведующего по АХЧ И.В. Гирина

Члены рабочей группы:

Заместитель заведующего по ВОР С.А. Бычкова

Председатель профкома А.Н. Забабурина

Представитель общественной организации инвалидов _____

Управленческое решение согласовано « _____ » 20 _____ г. (протокол № _____)
Комиссией (название) _____

I. Результаты обследования:

1. Территории, прилегающей к зданию (участка)

муниципальное бюджетное дошкольное образовательное учреждение № 90

«Ласточка» города Калуги НСП «Жар-птица», 248012, г. Калуга, ул. Кибальчича, д.

34

№ п/п	Наименование функционально-планировочного элемента	Наличие элемента			Выявленные нарушения и замечания		Работы по адаптации объектов	
		есть/нет	№ на плане	№ фото	Содержание	Значимое для инвалида (категория)	Содержание	Виды работ
1.1.	Вход (входы) на территорию	есть	-	-	отсутствует предупреждающая, тактильная разметка при входе на территорию, прилегающую к зданию (участку)	С	нанести предупреждающую, тактильную разметку при входе на территорию, прилегающую к зданию (участку)	капитальный ремонт
1.2.	Путь (пути) движения на территории	есть	-	-	отсутствует предупреждающая, тактильная разметка при изменении направлений движения, входах на объект	С	нанести предупреждающую, тактильную разметку при изменении направлений движения, входах на объект	капитальный ремонт
1.3.	Лестница (наружная)	есть	-	-	отсутствуют поручни	О, С	устройство поручней	капитальный ремонт
1.4.	Пандус (наружный)	нет	-	-	отсутствуют пандусы	ВСЕ	оборудование пандусов	капитальный ремонт
1.5.	Автостоянка и парковка	есть	-	-	не выявлено	-	-	-
ОБЩИЕ требования к зоне								

II. Заключение по зоне:

Наименование структурно-функциональной зоны	Состояние доступности* (к пункту 3.4 Акта обследования ОСИ)	Приложение		Рекомендации по адаптации (вид работы)** к пункту 4.1 Акта обследования ОСИ
		№ на плане	№ фото	
Территория, прилегающая к зданию (участок)	ДЧ-В	-		Капитальный ремонт

* указывается: ДП-В - доступно полностью всем; ДП-И (К, О, С, Г, У) – доступно полностью избирательно (указать категории инвалидов); ДЧ-В - доступно частично всем; ДЧ-И (К, О, С, Г, У) – доступно частично избирательно (указать категории инвалидов); ДУ - доступно условно, ВНД - недоступно

** указывается один из вариантов: не нуждается; ремонт (текущий, капитальный); индивидуальное решение с ТСР; технические решения невозможны - организация альтернативной формы обслуживания.
Комментарий к заключению: Состояние доступности объекта оценено как доступно частично всем.

I. Результаты обследования:

2. Входа (входов) в здание
муниципальное бюджетное дошкольное образовательное учреждение № 90
«Ласточка» НСН «Жар-птица» города Калуги, 248012, г. Калуга, ул. Кибальчича, д.
34

№ п/п	Наименовани е функциональ но- планировочно го элемента	Наличие элемента			Выявленные нарушения и замечания		Работы по адаптации объектов	
		есть/нет	№ на плане	№ фото	Содержание	Значимо для инвалида (категори я)	Содержание	Виды работ
Основной главный вход								
2.1.	Лестница (наружная)	есть	-	-	отсутствуют поручни	ВСЕ	устройство поручней	капитальный ремонт
2.2.	Пандус (наружный)	нет	-	-	отсутствуют пандусы	ВСЕ	оборудование пандусов	капитальный ремонт
2.3.	Входная площадка (перед дверью)	есть	-	-	не выявлено	-	-	-
2.4.	Дверь (входная)	есть	-	-	отсутствуют фиксаторы в положениях «открыто» и «закрыто», наличие порога	К, С	установить фиксаторы	капитальный ремонт
2.5.	Тамбур	есть	-	-	не выявлено	-	-	-
ОБЩИЕ требования к зоне								

II. Заключение по зоне:

Наименование структурно- функциональной зоны	Состояние доступности* (к пункту 3.4 Акта обследования ОСИ)	Приложение		Рекомендации по адаптации (вид работы)** к пункту 4.1 Акта обследования ОСИ
		№ на плане	№ фото	
Вход (входы) в здание	ДЧ – И (Г, О, У), ВНД – (К, С)	-		Капитальный ремонт

* указывается: ДП-В - доступно полностью всем; ДП-И (К, О, С, Г, У) - доступно полностью избирательно (указать категории инвалидов); ДЧ-В - доступно частично всем; ДЧ-И (К, О, С, Г, У) - доступно частично избирательно (указать категории инвалидов); ДУ - доступно условно, ВНД - недоступно

**указывается один из вариантов: не нуждается; ремонт (текущий, капитальный); индивидуальное решение с ТСР; технические решения невозможны - организация альтернативной формы обслуживания

Комментарий к заключению: Состояние доступности объекта оценено как доступно частично избирательно, а также недоступно некоторым категориям инвалидов.

I. Результаты обследования:

3. Пути (путей) движения внутри здания (в т.ч. путей эвакуации)

муниципальное бюджетное дошкольное образовательное учреждение № 90

«Ласточка» города Калуги ИСН «Жар-птица», 248012, г. Калуга, ул. Кибальчича, д.

34

№ п/п	Наименование функционально планировочного элемента	Наличие элемента			Выявленные нарушения и замечания		Работы по адаптации объектов	
		есть нет	№ на плане	№ фото	Содержание	Значимо для инвалид а (категор ия)	Содержание	Виды работ
3.1	Коридор (вестибюль, зона ожидания)	есть	-	-	отсутствуют предупредительная информация о препятствиях, звуковые информаторы	С, Г	установить предупредительную информацию о препятствиях, звуковые информаторы	капитальный ремонт, текущий ремонт
3.2	Лестница (внутри здания)	есть	-	-	отсутствуют поручни с двух сторон, предупредительная информация о препятствиях	ВСЕ	установить поручни, предупредительную информацию о препятствиях	капитальный ремонт, текущий ремонт
3.3	Пандус (внутри здания)	нет	-	-	отсутствует пандус	ВСЕ	-	технические решения невозможны – организация альтернативной формы обслуживания
3.4	Лифт пассажирский (или подъемник)	нет	-	-			-	-
3.5	Дверь	есть	-	-	отсутствуют фиксаторы в положениях «открыто» и «закрыто», наличие порога и перепада высот в дверном проёме	К, С	установить фиксаторы	капитальный ремонт
3.6.	Пути эвакуации (в т.ч. зоны безопасности)	есть	-	-	не выявлено		-	технические решения невозможны – организация альтернативной формы обслуживания
ОБЩИЕ требования к зоне								

II. Заключение по зоне:

Наименование структурно-функциональной зоны	Состояние доступности* (к пункту 3.4 Акта обследования ОСИ)	Приложение		Рекомендации по адаптации (вид работы)** к пункту 4.1 Акта обследования ОСИ
		№ на плане	№ фото	
Путь (пути) движения внутри здания (в т.ч. путей эвакуации)	ДЧ – И (Г, О, У), ВНД – (К, С)	-		Технические решения невозможны – организация альтернативной формы обслуживания

* указывается: ДП-В - доступно полностью всем; ДП-И (К, О, С, Г, У) – доступно полностью избирательно (указать категории инвалидов); ДЧ-В - доступно частично всем; ДЧ-И (К, О, С, Г, У) – доступно частично избирательно (указать категории инвалидов); ДУ - доступно условно; ВНД - недоступно

**указывается один из вариантов: не нуждается; ремонт (текущий, капитальный); индивидуальное решение с ТСП; технические решения невозможны – организация альтернативной формы обслуживания

Комментарий к заключению: Состояние доступности объекта оценено как доступно частично избирательно, а также недоступно некоторым категориям инвалидов.

I. Результаты обследования:

4. Зоны целевого назначения здания (целевого посещения объекта)

Вариант I – зона обслуживания инвалидов

муниципальное бюджетное дошкольное образовательное учреждение № 90

«Ласточка» города Калуги НСП «Жар-птица», 248012, г. Калуга, ул. Кибальнича, д.

34

№ п/п	Наименование функционально-планировочного элемента	Наличие элемента			Выявленные нарушения и замечания		Работы по адаптации объектов	
		есть/нет	№ на плане	№ фото	Содержание	Значимо для инвалида (категория)	Содержание	Виды работ
4.1.	Кабинетная форма обслуживания	есть	-	-	отсутствие зоны самостоятельного разворота, подходы к оборудованию и мебели	К, С	-	технические решения невозможны – организация альтернативной формы обслуживания
4.2.	Зальная форма обслуживания	есть	-	-	не выявлено	-	-	-
4.3.	Прилавочная форма обслуживания	нет	-	-	-	-	-	-
4.4.	Форма обслуживания с перемещением по маршруту	нет	-	-	-	-	-	-
4.5.	Кабина индивидуального обслуживания	нет	-	-	-	-	-	-
ОБЩИЕ требования к зоне								

II. Заключение по зоне:

Наименование структурно-функциональной зоны	Состояние доступности* (к пункту 3.4 Акта обследования ОСИ)	Приложение		Рекомендации по адаптации (вид работы)** к пункту 4.1 Акта обследования ОСИ
		№ на плане	№ фото	
Зона обслуживания инвалидов	ДЧ – И (Г, О, У), ВПД – (К, С)	-		Технические решения невозможны – организация альтернативной формы обслуживания

* указывается: ДП-В - доступно полностью всем; ДП-И (К, О, С, Г, У) – доступно полностью избирательно (указать категории инвалидов); ДЧ-В - доступно частично всем; ДЧ-И (К, О, С, Г, У) – доступно частично избирательно (указать категории инвалидов); ДУ - доступно условно; ВПД - недоступно

**указывается один из вариантов: не нуждается; ремонт (текущий, капитальный); индивидуальное решение с ТСР; технические решения невозможны – организация альтернативной формы обслуживания

Комментарий к заключению: Состояние доступности объекта оценено как доступно частично избирательно, а также недоступно некоторым категориям инвалидов.

I. Результаты обследования:

4. Зоны целевого назначения здания (целевого посещения объекта)

Вариант II – места приложения труда

Наименование функционально-планировочного элемента	Наличие элемента			Выявленные нарушения и замечания		Работы по адаптации объектов	
	есть/ нет	№ на плане	№ фото	Содержание	Значимо для инвалида (категория)	Содержание	Виды работ
Места приложения труда	нет	-	-	-	-	-	-

II. Заключение по зоне:

Наименование структурно-функциональной зоны	Состояние доступности* (к пункту 3.4 Акта обследования ОСИ)	Приложение		Рекомендации по адаптации (вид работы)** к пункту 4.1 Акта обследования ОСИ
		№ на плане	№ фото	
Места приложения труда	нет	-	-	-

* указывается: ДП-В - доступно полностью всем; ДП-И (К, О, С, Г, У) – доступно полностью избирательно (указать категории инвалидов); ДЧ-В - доступно частично всем; ДЧ-И (К, О, С, Г, У) – доступно частично избирательно (указать категории инвалидов); ДУ - доступно условно, ВНД - недоступно

**указывается один из вариантов: не нуждается; ремонт (текущий, капитальный); индивидуальное решение с ТСР; технические решения невозможны – организация альтернативной формы обслуживания

Комментарий к заключению: -

I. Результаты обследования:

4. Зоны целевого назначения здания (целевого посещения объекта)

Вариант III – жилые помещения

Наименование функционально-планировочного элемента	Наличие элемента			Выявленные нарушения и замечания		Работы по адаптации объектов	
	есть/нет	№ на плане	№ фото	Содержание	Значимо для инвалида (категория)	Содержание	Виды работ
Жилые помещения	нет	-	-	-	-	-	-

II. Заключение по зоне:

Наименование структурно-функциональной зоны	Состояние доступности* (к пункту 3.4 Акта обследования ОСИ)	Приложение		Рекомендации по адаптации (вид работы)** к пункту 4.1 Акта обследования ОСИ
		№ на плане	№ фото	
Жилые помещения	нет	-	-	-

* указывается: ДП-В - доступно полностью всем; ДП-И (К, О, С, Г, У) – доступно полностью избирательно (указать категории инвалидов); ДЧ-В - доступно частично всем; ДЧ-И (К, О, С, Г, У) – доступно частично избирательно (указать категории инвалидов); ДУ - доступно условно, ВПД - недоступно

**указывается один из вариантов: не нуждается; ремонт (текущий, капитальный); индивидуальное решение с ТСР; технические решения невозможны - организация альтернативной формы обслуживания

Комментарий к заключению: -

I. Результаты обследования:

5. Санитарно-гигиенических помещений

муниципальное бюджетное дошкольное образовательное учреждение № 90

«Ласточка» города Калуги НСП «Жар-птица», 248012, г. Калуга, ул. Кибальчича, д.

34

№ п/п	Наименование функционально-планировочного элемента	Наличие элемента			Выявленные нарушения и замечания		Работы по адаптации объектов	
		есть/нет	№ на плане	№ фото	Содержание	Значимо для инвалида (категория)	Содержание	Виды работ
5.1.	Туалетная комната	есть	-	-	универсальная кабина, доступная для отдельных категорий инвалидов отсутствует	К, С	-	технические решения невозможны – организация альтернативной формы обслуживания
5.2.	Душевая/ ванная комната	нет	-	-	-	-	-	-
5.3.	Бытовая комната (гардеробная)	нет	-	-	-	-	-	-
ОБЩИЕ требования к зоне								

II. Заключение по зоне:

Наименование структурно-функциональной зоны	Состояние доступности* (к пункту 3.4 Акта обследования ОСИ)	Приложение		Рекомендации по адаптации (вид работы)** к пункту 4.1 Акта обследования ОСИ
		№ на плане	№ фото	
Санитарно-гигиенические помещения	ДЧ – И (Г, О, У), ВНД – (К, С)	-	-	Технические решения невозможны – организация альтернативной формы обслуживания

* указывается: ДП-В - доступно полностью всем; ДП-И (К, О, С, Г, У) - доступно полностью избирательно (указать категории инвалидов); ДЧ-В - доступно частично всем; ДЧ-И (К, О, С, Г, У) - доступно частично избирательно (указать категории инвалидов); ДУ - доступно условно; ВНД - недоступно

**указывается один из вариантов: не нуждается; ремонт (текущий, капитальный); индивидуальное решение с ТСП; технические решения невозможны – организация альтернативной формы обслуживания

Комментарий к заключению: Состояние доступности объекта оценено как доступно частично избирательно, а также недоступно некоторым категориям инвалидов.

I. Результаты обследования:

6. Системы информации на объекте
муниципальное бюджетное дошкольное образовательное учреждение № 90
«Ласточка» города Калуги НСП «Жар-птица, 248012, г. Калуга, ул. Кибальчича, д.34
(наименование объекта, адрес)

№ п/п	Наименование функционально-планировочного элемента	Наличие элемента			Выявленные нарушения и замечания		Работы по адаптации объектов	
		есть/нет	№ на плане	№ фото	Содержание	Значимо для инвалида (категория)	Содержание	Виды работ
6.1.	Визуальные средства	есть	-	-	отсутствует электронное табло с бегущей строкой	У, Г, О, К	установить электронное табло	капитальный ремонт
6.2.	Акустические средства	нет	-	-	-	-	-	-
6.3.	Тактильные средства	нет	-	-	отсутствуют тактильные средства предупреждения об опасностях	С	установить тактильные средства предупреждения об опасностях	капитальный ремонт
ОБЩИЕ требования к зоне								

II. Заключение по зоне:

Наименование структурно-функциональной зоны	Состояние доступности* (к пункту 3.4 Акта обследования ОСИ)	Приложение		Рекомендации по адаптации (вид работы)** к пункту 4.1 Акта обследования ОСИ
		№ на плане	№ фото	
Санитарно-гигиенических помещений	ДУ	-	-	Капитальный ремонт

* указывается: ДП-В - доступно полностью всем; ДП-И (К, О, С, Г, У) - доступно полностью избирательно (указать категории инвалидов); ДЧ-В - доступно частично всем; ДЧ-И (К, О, С, Г, У) - доступно частично избирательно (указать категории инвалидов); ДУ - доступно условно; ВИД - недоступно

**указывается один из вариантов: не нуждается; ремонт (текущий, капитальный); индивидуальное решение с ТСР; технические решения невозможны - организация альтернативной формы обслуживания

Комментарий к заключению: Состояние доступности объекта оценено как доступно условно.

Территория, прилегающая к зданию



Рис.1 Тротуарная дорожка



Рис.2 Вход на территорию



Рис.3 Пешеходная зона



Рис. 4. Центральный вход в здание

Вход и выход в здание



Рис.1 Вход в здание



Рис. 2. Вход в здание



Рис. 3 Выход из здания

Пути движения внутри здания

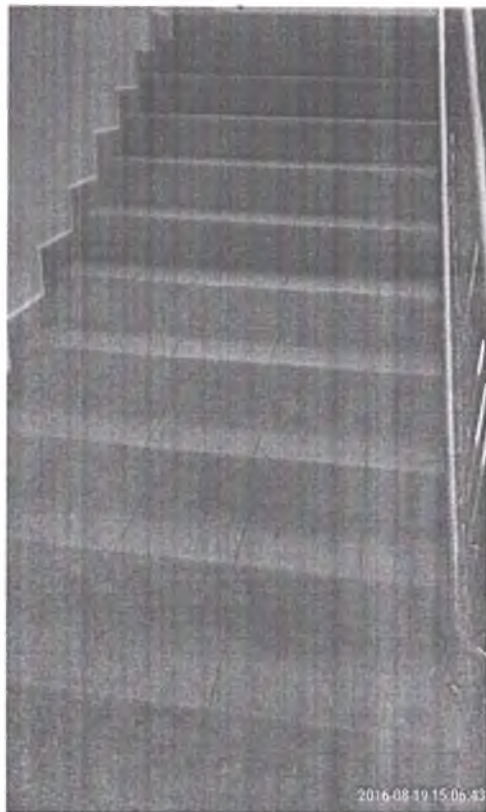


Рис.1 Лестничный проем



Рис.2. Лестничный проем



Рис. 3 Коридор 1 этажа

Зоны целевого назначения



Рис.1 Медицинский блок



Рис. 2 Физкультурный зал

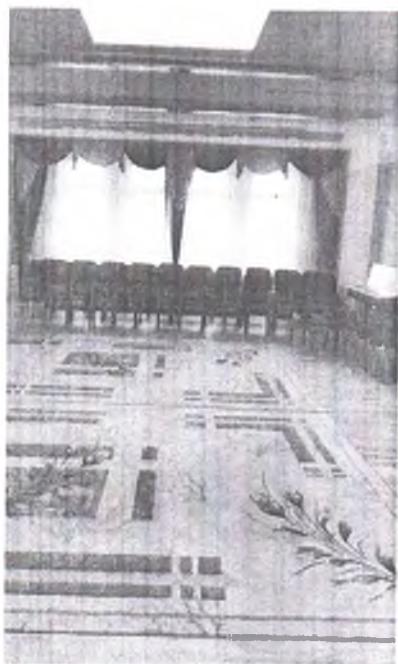


Рис.3 Музыкальный зал



Рис 4. Комната природы

Санитарно-гигиенические помещения



Рис.1 Туалетная комната



Рис.2 Туалетная комната

Система информации (и связи) на объекте



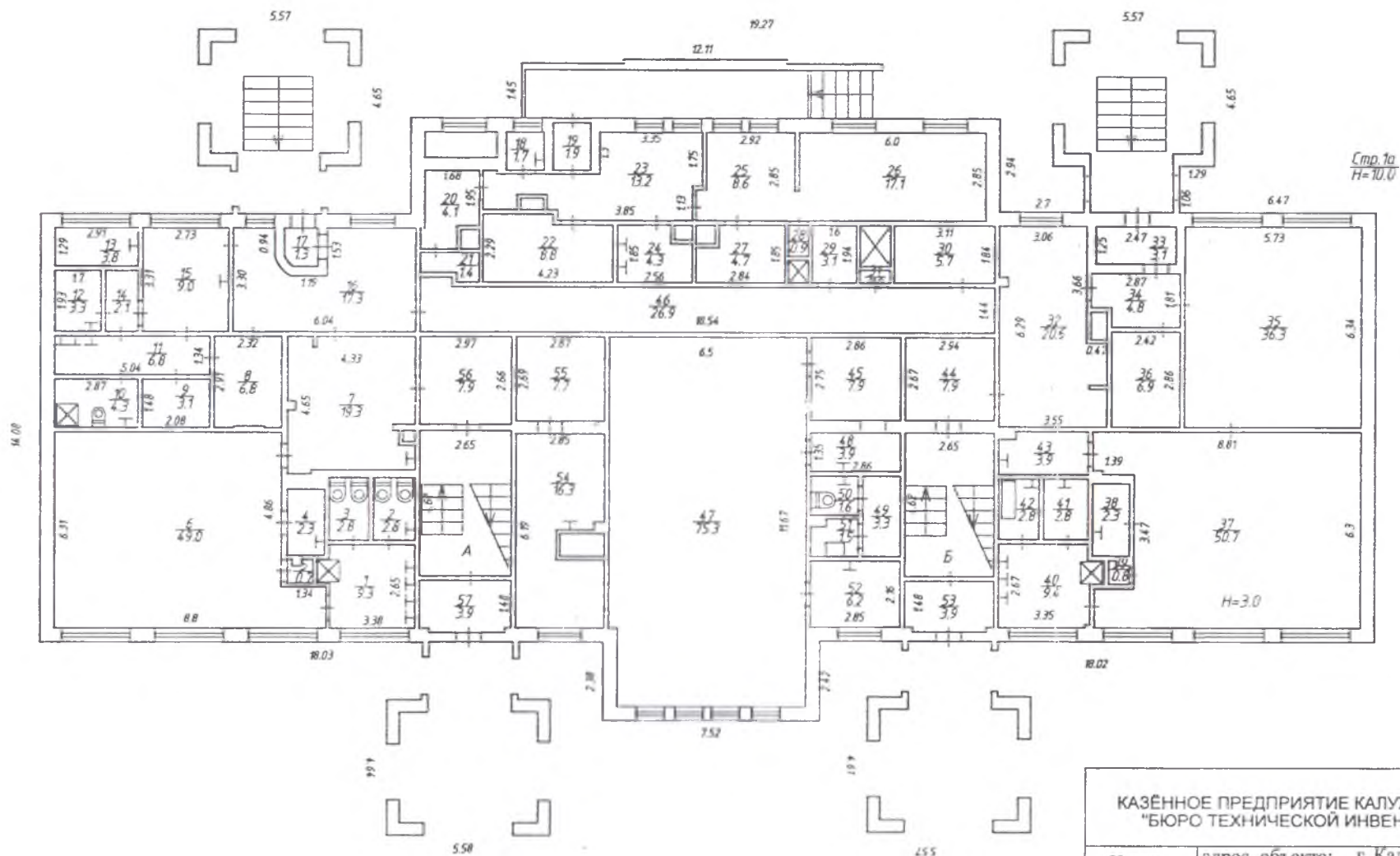
Рис.1. Система видеонаблюдения при входе в здание



2. Система пожарной сигнализации, вневедомственной охраны



Рис.3. Система видеонаблюдения в здании



Стр. 1а
H=10.0

КАЗЁННОЕ ПРЕДПРИЯТИЕ КАЛУЖСКОЙ ОБЛАСТИ
"БЮРО ТЕХНИЧЕСКОЙ ИНВЕНТАРИЗАЦИИ"

Масштаб

Инвен-
тарный
№

адрес объекта: г. Калуга
ул. Кибальчича, д. 6/н (инв. 38303)
план 1-го этажа
строение №1

1:200

Дата

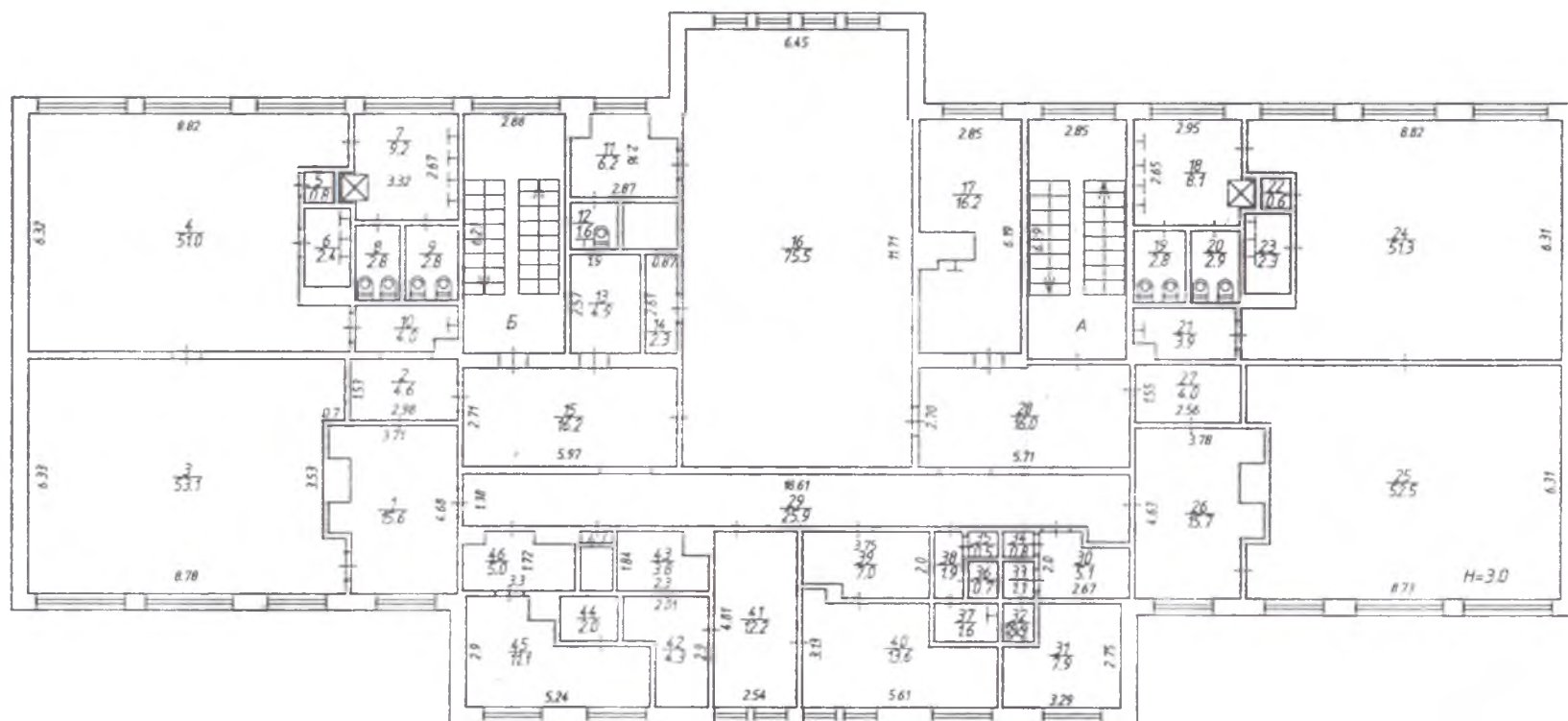
Исполнитель Фамилия, имя, отчество

Подпись

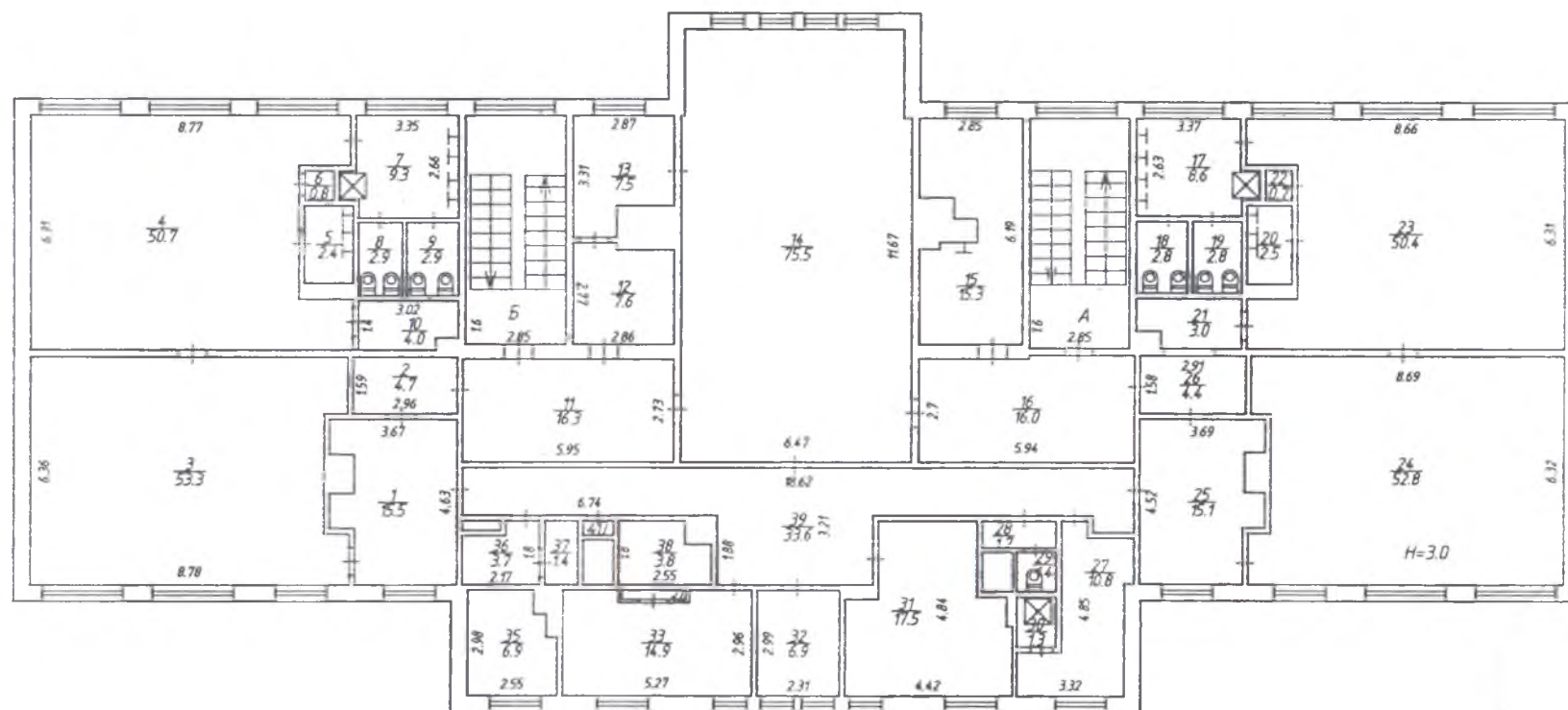
17.08.15 г.

Авдоченко Л.М.

Авдоченко Л.М.



КАЗЁННОЕ ПРЕДПРИЯТИЕ КАЛУЖСКОЙ ОБЛАСТИ "БЮРО ТЕХНИЧЕСКОЙ ИНВЕНТАРИЗАЦИИ"		Масштаб
Инвен- тарный № 38303	адрес объекта: г. Калуга	1:200
	ул.Кибальчича, д.б/н(инв.38303)	
	план 2-го этажа	
	строение №1	
Дата	Исполнитель Фамилия, имя, отчество	Подпись
17.08.15 г.	Авдоченко Л.М.	



КАЗЁННОЕ ПРЕДПРИЯТИЕ КАЛУЖСКОЙ ОБЛАСТИ "БЮРО ТЕХНИЧЕСКОЙ ИНВЕНТАРИЗАЦИИ"		Масштаб
Инвен- тарный № 38303	адрес объекта: г. Калуга ул. Кибальчича, д. 6/н (инв. 38303)	1:200
	план 3-го этажа	
	строение №1	
Дата	Исполнитель Фамилия, имя, отчество	Подпись
	Авдоченко Л.М.	<i>Л.М. Авдоченко</i>

Экспликация

к плану строения, расположенному по адресу :

Калужская обл., г Калуга, ул Кибальчича, б/н (инв.№38303)

№ помещения по плану	Наименование частей помещения	Формула для подсчета площадей	Площадь по внутреннему обмеру в кв.м., в т.ч. предназначенная					Итого по строению	Высота помещения по внутреннему	Примечание
			Подсобная площадь	Площадь групповых с паллен-лечебно-санаторная	площадь культурно-просветительская	Канцелярская	я площадь			
1	Подсобная	7,4	7,4					7,4	2,1	
2	Подсобная	66,2	66,2					66,2		
3	Подсобная	42,3	42,3					42,3		
4	Венткамера	2,7	2,7					2,7		
5	Подсобная	66,9	66,9					66,9		
6	Подсобная	15,9	15,9					15,9		
7	Подсобная	92,5	92,5					92,5		
8	Подсобная	7,4	7,4					7,4		
9	Подсобная	65,2	65,2					65,2		
10	Подсобная	18	18,0					18,0		
11	Подсобная	18	18,0					18,0		
12	Подсобная	76	76,0					76,0		
13	Подсобная	18	18,0					18,0		
14	Подсобная	18,1	18,1					18,1		
15	Подсобная	42,1	42,1					42,1		
16	Тепловой узел	19,1	19,1					19,1		
17	Водомерный узел	11,8	11,8					11,8		
18	Подсобная	0,6	0,6					0,6		
		Итого по этажу Техническое подполье:	588.2					588,2		
1	Умывальная	9,3	9,3					9,3	3	
2	Туалет	2,8	2,8					2,8		
3	Туалет	2,8	2,8					2,8		
4	Буфетная	2,3	2,3					2,3		
5	Подсобная	0,7	0,7					0,7		
6	Групповая комната	49		49,0				49,0		
7	Раздевалка	19,3	19,3					19,3		
8	Изолятор для больных	6,8			6,8			6,8		
9	Подсобная	3,1	3,1					3,1		
10	Санузел	4,3	4,3					4,3		
11	Коридор	6,8	6,8					6,8		
12	Изолятор для больных	3,3			3,3			3,3		
13	Изолятор для больных	3,8			3,8			3,8		
14	Изолятор для больных	2,1			2,1			2,1		

Литера по плану	Этаж	№ нежилых помещений	№ помещения по плану	Наименование частей помещений	Формула для подсчета площадей	Площадь по внутреннему обмеру в кв.м., в т.ч. предназначение						
						Подсобная площадь	Площадь групповых, с пален	Лечебно-санаторная площадь	Культурно-просветительская	Канцелярская площадь	Итого по строению	Высота помещения по внутреннему
Стр.1а	1		15	Мел.кабинет	9			9,0			9,0	
			16	Холл	17,3	17,3					17,3	
			17	Коридор	1,3	1,3					1,3	
			18	Санузел	1,7	1,7					1,7	
			19	Коридор	1,9	1,9					1,9	
			20	Гардеробная	4,1	4,1					4,1	
			21	Душевая	1,4	1,4					1,4	
			22	Кладовая	8,8	8,8					8,8	
			23	Коридор	13,2	13,2					13,2	
			24	Кладовая	4,3	4,3					4,3	
			25	Кухня	8,6	8,6					8,6	
			26	Кухня	17,1	17,1					17,1	
			27	Кладовая	4,7	4,7					4,7	
			28	Подсобная	0,9	0,9					0,9	
			29	Подсобная	3,1	3,1					3,1	
			30	Электрощитовая	5,7	5,7					5,7	
			31	Подсобная	0,2	0,2					0,2	
			32	Приемная	20,6	20,6					20,6	
			33	Коридор	3,1	3,1					3,1	
			34	Подсобная	4,8	4,8					4,8	
			35	Спальная	36,3		36,3				36,3	
			36	Колысочная	6,9	6,9					6,9	
			37	Игровой зал	50,7		50,7				50,7	
			38	Буфетная	2,3	2,3					2,3	
			39	Подсобная	0,8	0,8					0,8	
			40	Умывальная	9,4	9,4					9,4	
			41	Туалет	2,8	2,8					2,8	
			42	Санузел	2,8	2,8					2,8	
			43	Подсобная	3,9	3,9					3,9	
			44	Холл	7,9	7,9					7,9	
			45	Подсобная	7,9	7,9					7,9	
			46	Коридор	26,9	26,9					26,9	
			47	Комната отдыха	75,3			75,3			75,3	
			48	Подсобная	3,9	3,9					3,9	
			49	Подсобная	3,3	3,3					3,3	
			50	Туалет	1,6	1,6					1,6	
			51	Подсобная	1,5	1,5					1,5	
			52	Комната персонала	6,2	6,2					6,2	
			53	Подсобная	3,9	3,9					3,9	
			54	Подсобная	16,3	16,3					16,3	
			55	Подсобная	7,7	7,7					7,7	
			56	Подсобная	7,9	7,9					7,9	
			57	Подсобная	3,9	3,9					3,9	
			А	Лестничная клетка	12,2	12,2					12,2	
			Б	Лестничная клетка	12,2	12,2					12,2	
					Итого по этажу 1:	326,4	136,0	25,0	75,3		562,7	
Стр.1а	2		1	Раздевалька	15,6	15,6					15,6	
			2	Подсобная	4,6	4,6					4,6	
			3	Спальная	53,1		53,1				53,1	
			4	Групповая комната	51		51,0				51,0	
			5	Подсобная	0,8	0,8					0,8	

№ нежилых помещений	№ помещения по плану	Наименование частей помещения	Формула для подсчета площадей	Площадь по внутреннему обмеру в кв.м., в т.ч. предназначенная					Итого по строению	Высота помещения по плану	Примечание
				Подсобная площадь	Площадь групповых, с пален	Лечебно-санаторная	площадь культурно-просветительская	Канцелярская площадь			
	6	Буфетная	2,4	2,4					2,4		
	7	Умывальная	9,2	9,2					9,2		
	8	Туалет	2,8	2,8					2,8		
	9	Туалет	2,8	2,8					2,8		
	10	Подсобная	4	4,0					4,0		
	11	Подсобная	6,2	6,2					6,2		
	12	Туалет	1,6	1,6					1,6		
	13	Подсобная	4,9	4,9					4,9		
	14	Подсобная	2,3	2,3					2,3		
	15	Холл	16,2	16,2					16,2		
	16	Зал	75,5				75,5		75,5		
	17	Физиотерапевтический кабинет	16,2			16,2			16,2		
	18	Умывальная	8,1	8,1					8,1		
	19	Туалет	2,8	2,8					2,8		
	20	Туалет	2,9	2,9					2,9		
	21	Подсобная	3,9	3,9					3,9		
	22	Подсобная	0,6	0,6					0,6		
	23	Буфетная	2,3	2,3					2,3		
	24	Групповая комната	51,3		51,3				51,3		
	25	Спальная	52,5		52,5				52,5		
	26	Раздевалка	15,7	15,7					15,7		
	27	Подсобная	4	4,0					4,0		
	28	Холл	16	16,0					16,0		
	29	Коридор	25,9	25,9					25,9		
	30	Подсобная	5,1	5,1					5,1		
	31	Подсобная	7,9	7,9					7,9		
	32	Душ	0,9	0,9					0,9		
	33	Подсобная	1,1	1,1					1,1		
	34	Кладовая	0,8	0,8					0,8		
	35	Кладовая	0,5	0,5					0,5		
	36	Кладовая	0,7	0,7					0,7		
	37	Санузел	1,6	1,6					1,6		
	38	Коридор	1,9	1,9					1,9		
	39	Подсобная	7	7,0					7,0		
	40	Подсобная	13,6	13,6					13,6		
	41	Подсобная	12,2	12,2					12,2		
	42	Кладовая	4,3	4,3					4,3		
	43	Подсобная	3,8	3,8					3,8		
	44	Касса	2					2,0	2,0		
	45	Кабинет	11,1					11,1	11,1		
	46	Подсобная	5	5,0					5,0		
	47	Подсобная	0,2	0,2					0,2		
	А	Лестничная клетка	17,9	17,9					17,9		
	Б	Лестничная клетка	17,9	17,9					17,9		
			Итого по этажу 2:	258,0	207,9	16,2	75,5	13,1	570,7		
	1	Раздевалка	15,5	15,5					15,5		
	2	Подсобная	4,7	4,7					4,7		
	3	Спальная	53,3		53,3				53,3		
	4	Групповая комната	50,7		50,7				50,7		
	5	Буфетная	2,4	2,4					2,4		

Литера по плану	Этаж	№ нежилых помещений	№ помещения по плану	Наименование частей помещения	Формула для подсчета площадей	Площадь по внутреннему обмеру в кв.м. в т.ч. предельные						
						Подсобная площадь	Площадь групповых помещений	Лечебно-санаторная площадь	Культурно-просветительская	Канцелярская площадь	Итого по этажу	Высота помещений по внутреннему
Стр.1а	3		6	Подсобная	0,8	0,8					0,8	
			7	Умывальная	9,3	9,3					9,3	
			8	Туалет	2,9	2,9					2,9	
			9	Туалет	2,9	2,9					2,9	
			10	Подсобная	4	4,0					4,0	
			11	Холл	16,3	16,3					16,3	
			12	Подсобная	7,6	7,6					7,6	
			13	Кабинет	7,5					7,5	7,5	
			14	Зал	75,5			75,5			75,5	
			15	Кабинет	15,3					15,3	15,3	
			16	Холл	16	16,0					16,0	
			17	Умывальная	8,6	8,6					8,6	
			18	Туалет	2,8	2,8					2,8	
			19	Туалет	2,8	2,8					2,8	
			20	Буфетная	2,5	2,5					2,5	
			21	Подсобная	3	3,0					3,0	
			22	Подсобная	0,7	0,7					0,7	
			23	Групповая комната	50,4		50,4				50,4	
			24	Спальная	52,8		52,8				52,8	
			25	Раздевалька	15,1	15,1					15,1	
			26	Подсобная	4,4	4,4					4,4	
			27	Гардеробная	10,8	10,8					10,8	
			28	Подсобная	1,7	1,7					1,7	
			29	Туалет	1,4	1,4					1,4	
			30	Душ	1,3	1,3					1,3	
			31	Кабинет	17,5					17,5	17,5	
			32	Кабинет	6,9					6,9	6,9	
			33	Кабинет	14,9			14,9			14,9	
			34	Шкаф	0,7	0,7					0,7	
			35	Подсобная	6,9	6,9					6,9	
			36	Подсобная	3,7	3,7					3,7	
			37	Кладовая	1,4	1,4					1,4	
			38	Подсобная	3,8	3,8					3,8	
			39	Коридор	33,6	33,6					33,6	
			40	Подсобная	0,2	0,2					0,2	
			A	Лестничная площадка	4,5	4,5					4,5	
			B	Лестничная площадка	4,5	4,5					4,5	
Итого по этажу 3:						196,8	207,2	14,9	75,5	47,2	541,6	
Итого по этажу :						1369,4	551,1	56,1	226,3	60,3	2263,2	
Итого по литере Стр.1б						588,2					588,2	
Итого по литере Стр.1а						781,2	551,1	56,1	226,3	60,3	1675,0	

ОБОЗНАЧЕНИЯ И СОКРАЩЕНИЯ

Общие

АИС	Автоматизированная информационная система
ВОГ	Всероссийское общество глухих
ВОЗ	Всемирная Организация Здравоохранения
ВОИ	Всероссийское общество инвалидов
ВОС	Всероссийское общество слепых
ВСН	Ведомственные строительные нормы
ГОСТ Р	Государственный стандарт Российской Федерации
ИОГВ	Исполнительный орган государственной власти
ИПР	Индивидуальная программа реабилитации инвалида (ребенка-инвалида)
КоАП	Кодекс Российской Федерации об административных правонарушениях
КД	Коэффициент уровня доступности
МГН	Маломобильные группы населения
МДС	Методические документы в строительстве
МКФ	Международная классификация функционирования, ограничений жизнедеятельности и здоровья
НПБ	Нормы пожарной безопасности
ООИ	Общественная организация инвалидов
ООН	Организация объединенных наций
ОСИ	Объект социальной инфраструктуры
ОСЗН	Орган социальной защиты населения
ПД	Показатель состояния доступности
РДС	Руководящий документ системы
СНиП	Строительные нормы и правила Российской Федерации
СО	Социальное обслуживание
СП	Свод правил по проектированию и строительству
СПАС	Служба поддержки адаптивной среды

ТСН	Территориальные строительные нормы
ТСР	Техническое средство реабилитации
УСО	Учреждение социального обслуживания

Формы инвалидности

Г	Инвалиды с нарушениями слуха
К	Инвалиды, передвигающиеся на креслах-колясках
О	Инвалиды с нарушениями опорно-двигательного аппарата
(ОДА)	
С	Инвалиды с нарушениями зрения
У	Инвалиды с нарушениями умственного развития

Состояние доступности объекта (зоны)

ДП	Доступно полностью
ДЧ	Доступно частично
ДУ	Доступно условно
«ВНД»	Временно недоступно

Вариант организации доступности объекта (формы обслуживания)

«А»	Доступность всех зон и помещений - универсальная
«Б»	Доступны специально выделенные участки и помещения
«ДУ»	Доступность условная: дополнительная помощь сотрудника, услуги на дому, дистанционно
«ВНД»	Не организована доступность

Вид работ по адаптации (в соответствии с классификатором)

ТР	Текущий ремонт
ПСД	Подготовка проектно-сметной документации

Стр	Строительство
КР	Капитальный ремонт
Рек	Реконструкция
Орг	Организация альтернативной формы обслуживания и другие организационные мероприятия

Прошито и пронумеровано на **38**

тридцати восьми листах.

Заведующая МБДОУ № 90
«Ласточка» СНП «Жар-птица»
г. Калуги

Бурыкина Ю.И.
Бурыкина Ю.И.